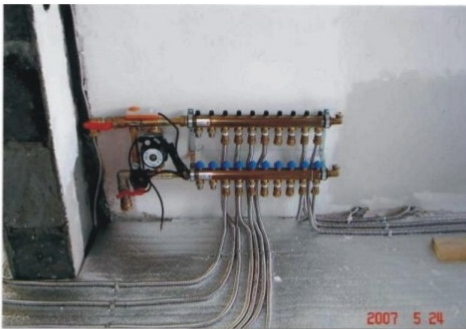


**ОСНОВНЫЕ РЕКОМЕНДАЦИИ ДЛЯ ПРОЕКТИРОВАНИЯ И МОНТАЖА
ВОДЯНЫХ ТЕПЛЫХ ПОЛОВ**



1. Максимальная длина контура 90 м. Рекомендуемая длина контура 60-80 м.
2. Расположение коллектора – желательно в центре отапливаемых помещений.
3. Желательно не подключать к одному коллектору контуры, отличающиеся по длине в 2 и более раз
4. Шаг укладки – краевые зоны 250 мм, центральные зоны – 350 мм.
5. Стандартное количество рядов в краевой зоне – 6.
6. Санузлы с ваннами, душевые и т.п. полностью укладываются шагом 250 мм.
7. При двух и более коллекторах необходимо устанавливать балансировочные клапана. Желательно подключать коллектора через магистральный распределительный коллектор.
8. Толщина полистирола – цокольный этаж – 100 мм, остальные этажи – 30 мм.
9. Допустимое падение давления на коллекторе – 15..20 кПа
10. Расход теплоносителя в контурах – 0,03..0,07 л/сек
11. Не желательно подключать бетонную и систему без стяжки к одному смесительному узлу.
12. По возможности все комнаты должны регулироваться отдельно.
13. Для бетонной системы при больших площадях необходимы термокомпенсационные швы.



рис 1

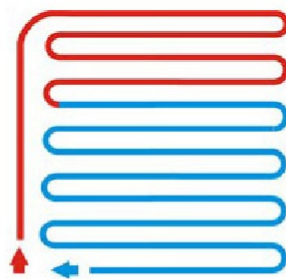


рис 2

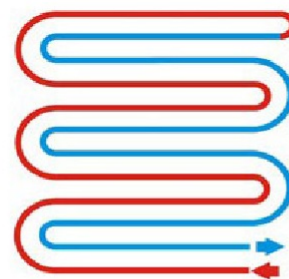


рис 3